

# MANUAL INSTALACIÓN BÁSICO

---

## INSTALACIÓN

Para proceder a la instalación de sSMS en su equipo descárguese la última versión desde la zona de descargas de la página web.

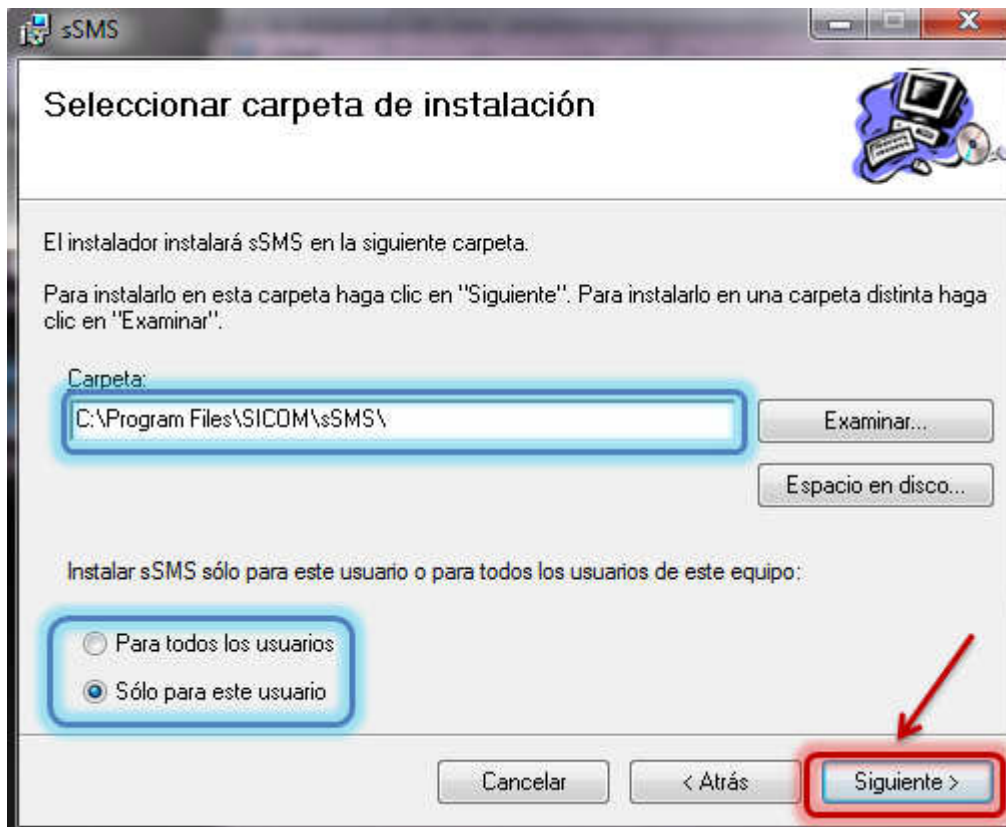
Ejecute el archivo descargado. Al hacerlo le aparecerá la ventana de bienvenida del instalador. Pulse sobre Siguiente.



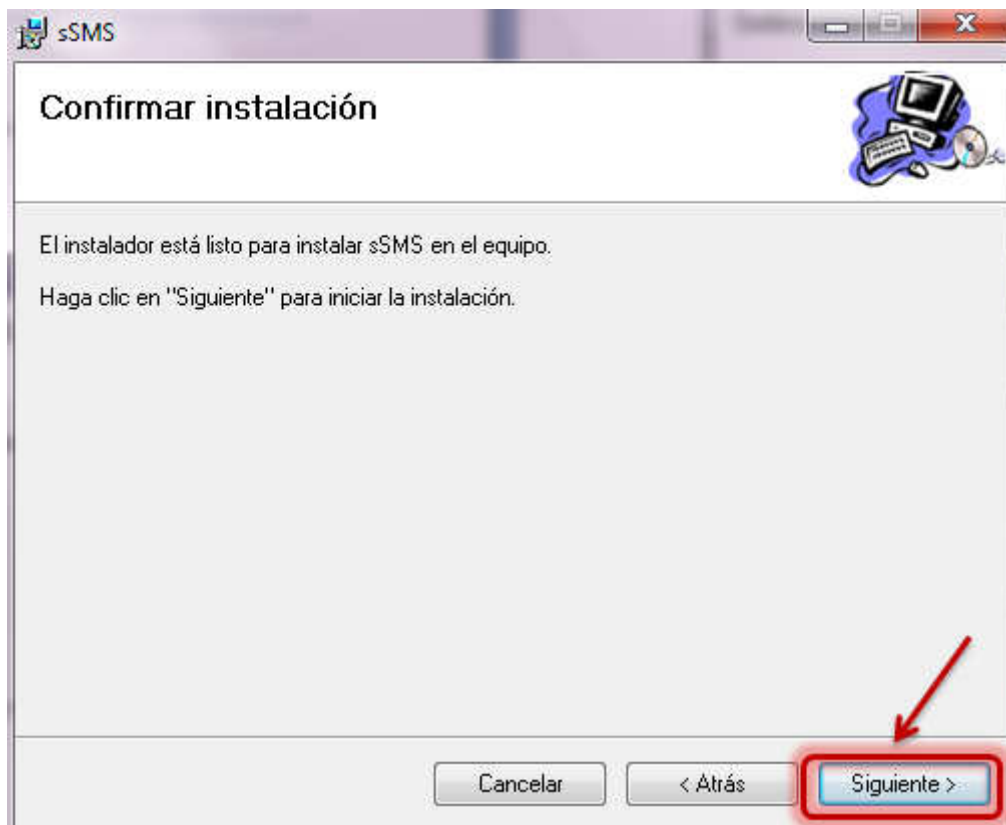
En esta ventana deberá definir la carpeta donde desea que el programa sea instalado. Para seleccionar dicha carpeta puede ayudarse del botón “Examinar” que aparece a la derecha del cuadro de texto.

También puede indicar en esta ventana si desea que este programa sea instalado para el usuario que se encuentra actualmente activo en el ordenador o para todos los usuarios que acceden al mismo.

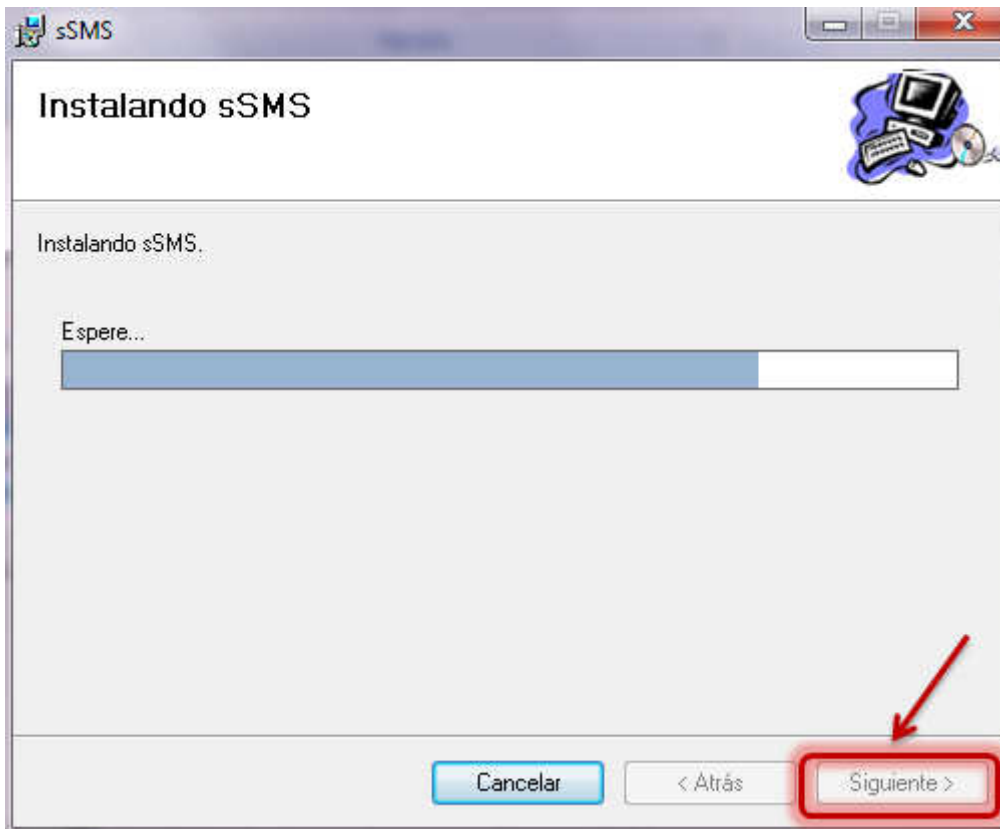
Una vez haya seleccionado sus preferencias pulse sobre el botón “Siguiente”



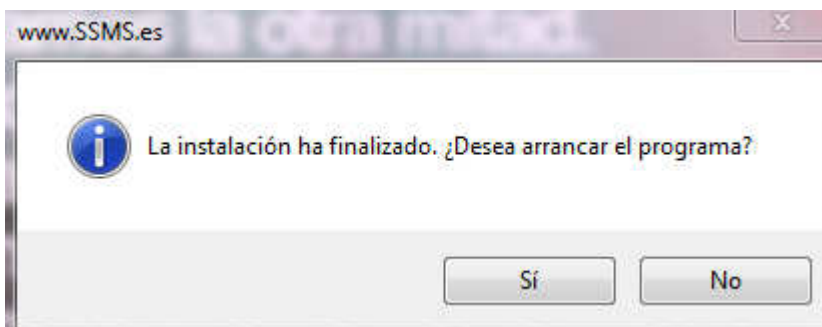
En esta ventana se le informa de que el instalador está listo para instalar sSMS en el equipo. En cuanto pulse el botón "Siguiete" se lanzará el proceso de instalación.



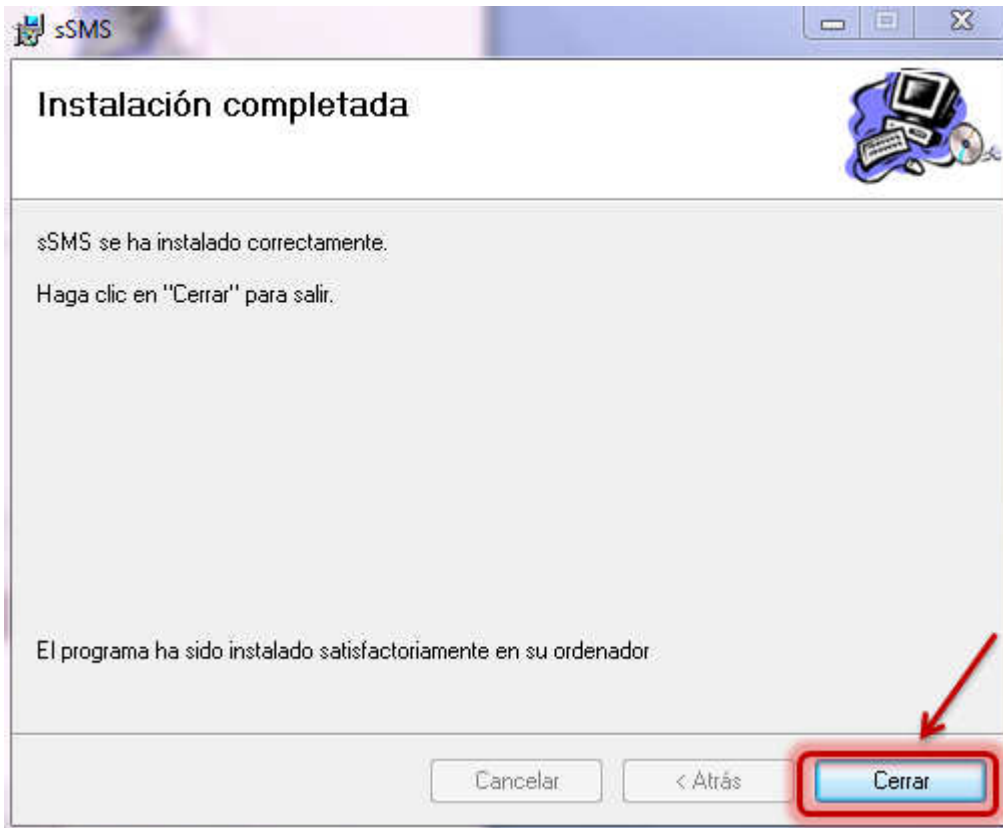
En esta ventana se le mostrará una barra de progreso que le permitirá ir visualizando el estado del proceso de instalación.



Una vez que la instalación ha finalizado se le mostrará una ventana preguntándole si desea arrancar el programa. Selecciones la opción que desee.

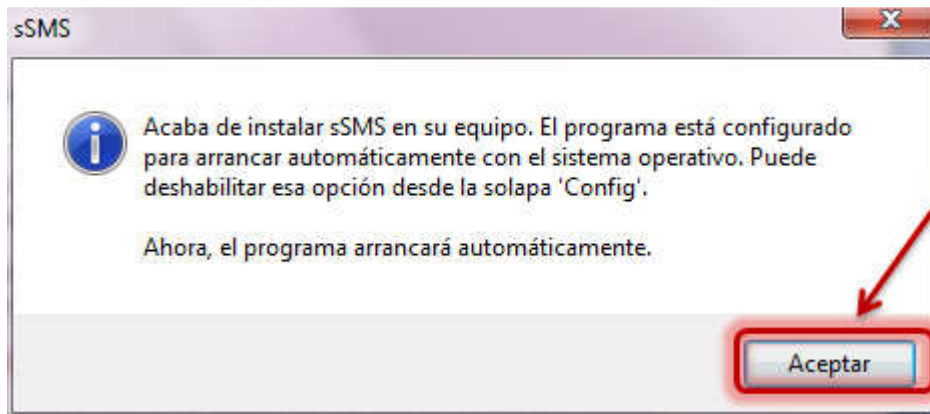


Por último se le muestra la ventana de cierre del instalador. Pulse "Cerrar" para salir del mismo.

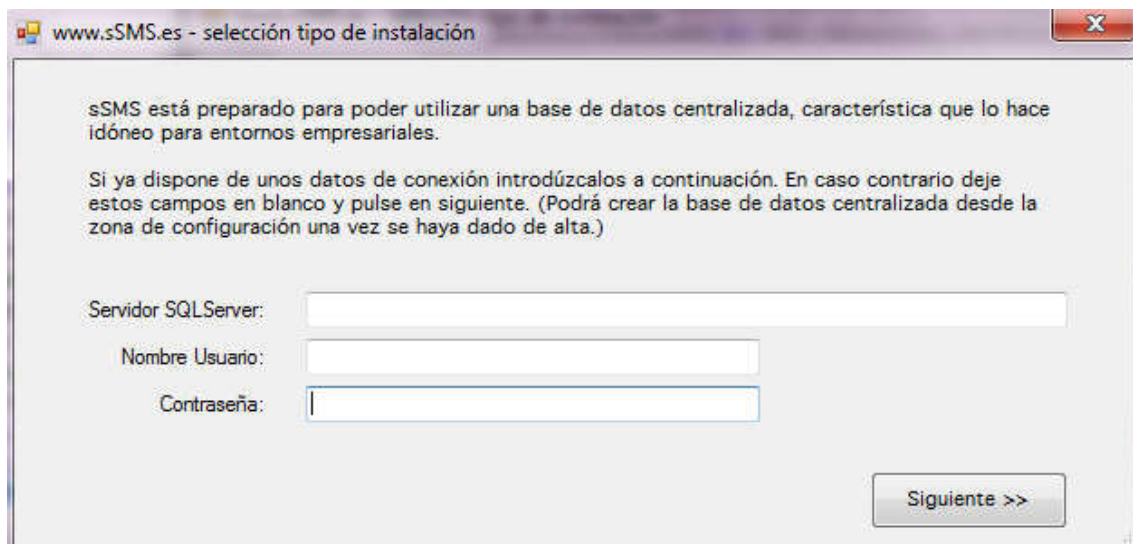


## INICIALIZACIÓN DEL SISTEMA

Una vez que sSMS haya sido instalado en el sistema deberemos proceder a su inicialización.



Existen varias maneras de darse de alta en el sistema. La primera vez que ejecute el programa se le mostrará la siguiente ventana.



Si completa los campos procederá a conectarse con una base de datos centralizada, en caso contrario procederá a instalar la aplicación para un uso local.

## CONECTARSE A UNA BASE DE DATOS CENTRALIZADA

www.sSMS.es - selección tipo de instalación

sSMS está preparado para poder utilizar una base de datos centralizada, característica que lo hace idóneo para entornos empresariales.

Si ya dispone de unos datos de conexión introdúzcalos a continuación. En caso contrario deje estos campos en blanco y pulse en siguiente. (Podrá crear la base de datos centralizada desde la zona de configuración una vez se haya dado de alta.)

Servidor SQLServer: PRUEBAS\SQLSERVER

Nombre Usuario: pru

Contraseña: ●●●●●●●●

Siguiete >>

Para que se pueda conectar con una base de datos centralizada debe introducir los campos referentes a la localización del servidor SQLServer, nombre de usuario y contraseña correctamente. Para poder utilizar esta opción la base de datos ha tenido que ser creada a través de otra instancia del programa a partir de una licencia. Si los datos introducidos son correctos esta ventana se cerrará y el programa quedará enlazado con la licencia que creó la base de datos pudiendo trabajar ambos programas sobre los mismos datos a través de esta base de datos centralizada.