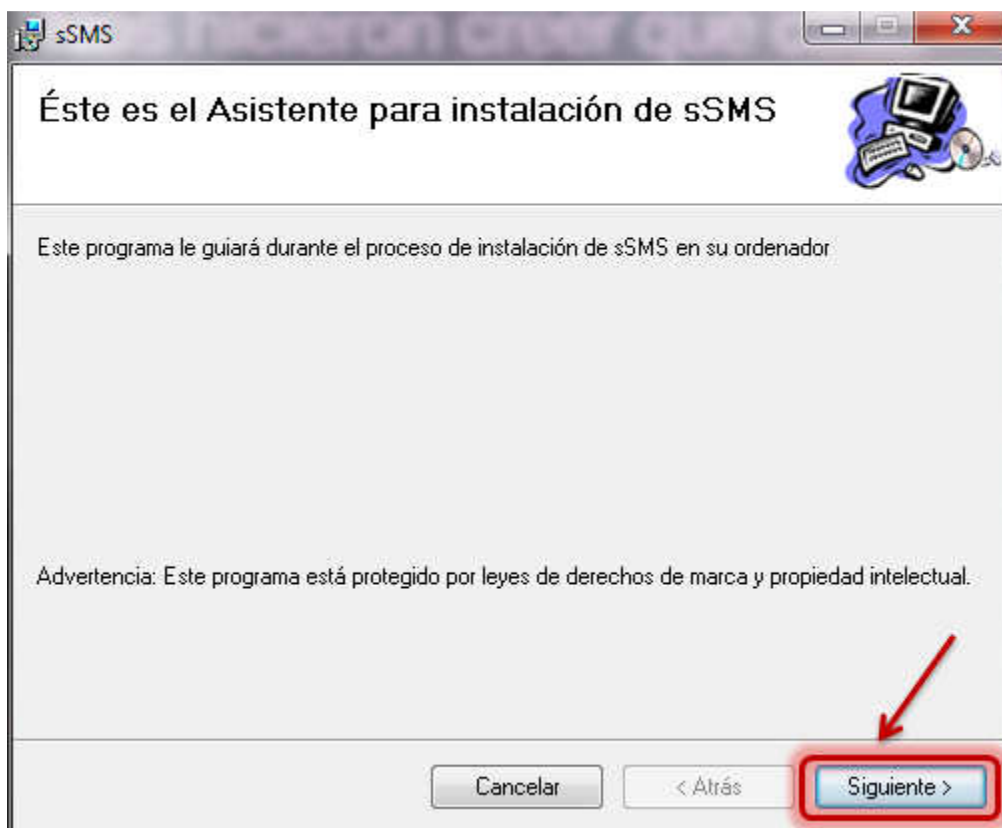


MANUAL INSTALACIÓN BÁSICO

INSTALACIÓN

Para proceder a la instalación de sSMS en su equipo descárguese la última versión desde la zona de descargas de la página web.

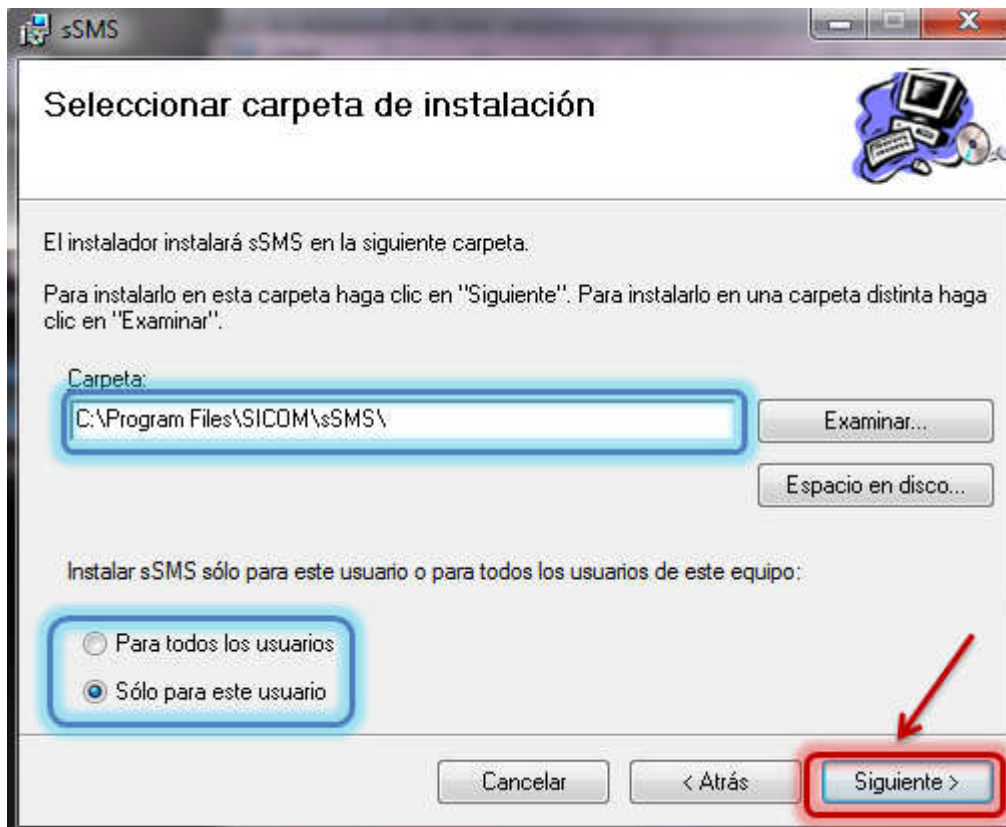
Ejecute el archivo descargado. Al hacerlo le aparecerá la ventana de bienvenida del instalador. Pulse sobre Siguiente.



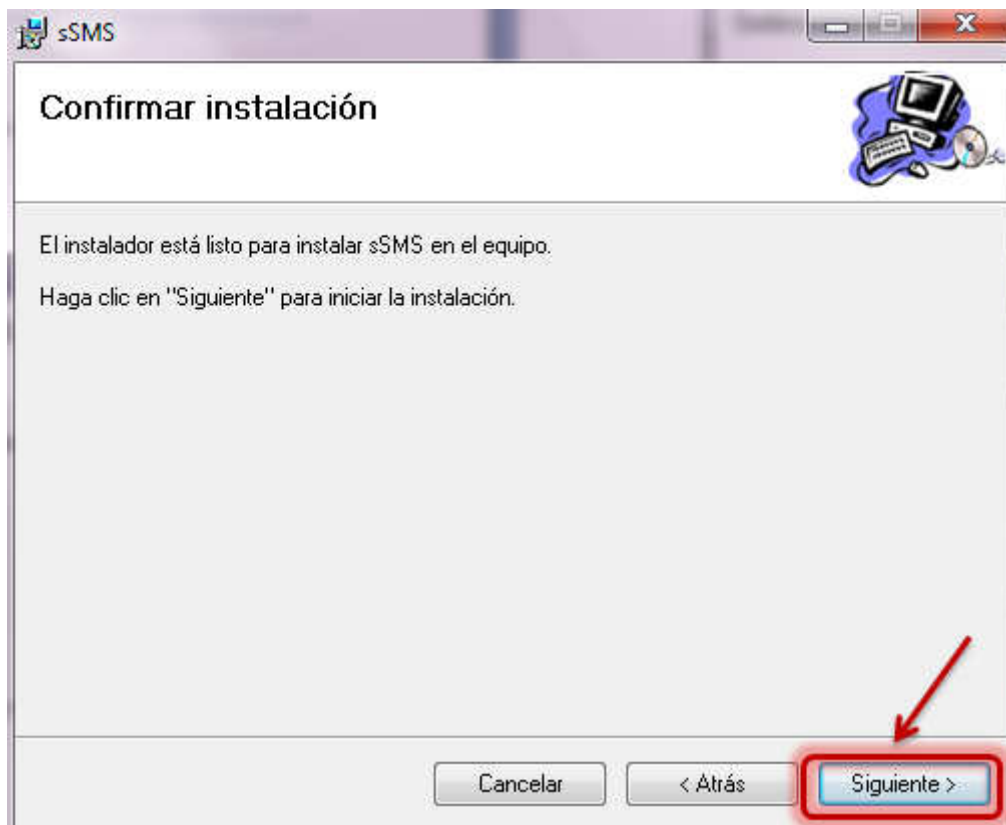
En esta ventana deberá definir la carpeta donde desea que el programa sea instalado. Para seleccionar dicha carpeta puede ayudarse del botón “Examinar” que aparece a la derecha del cuadro de texto.

También puede indicar en esta ventana si desea que este programa sea instalado para el usuario que se encuentra actualmente activo en el ordenador o para todos los usuarios que acceden al mismo.

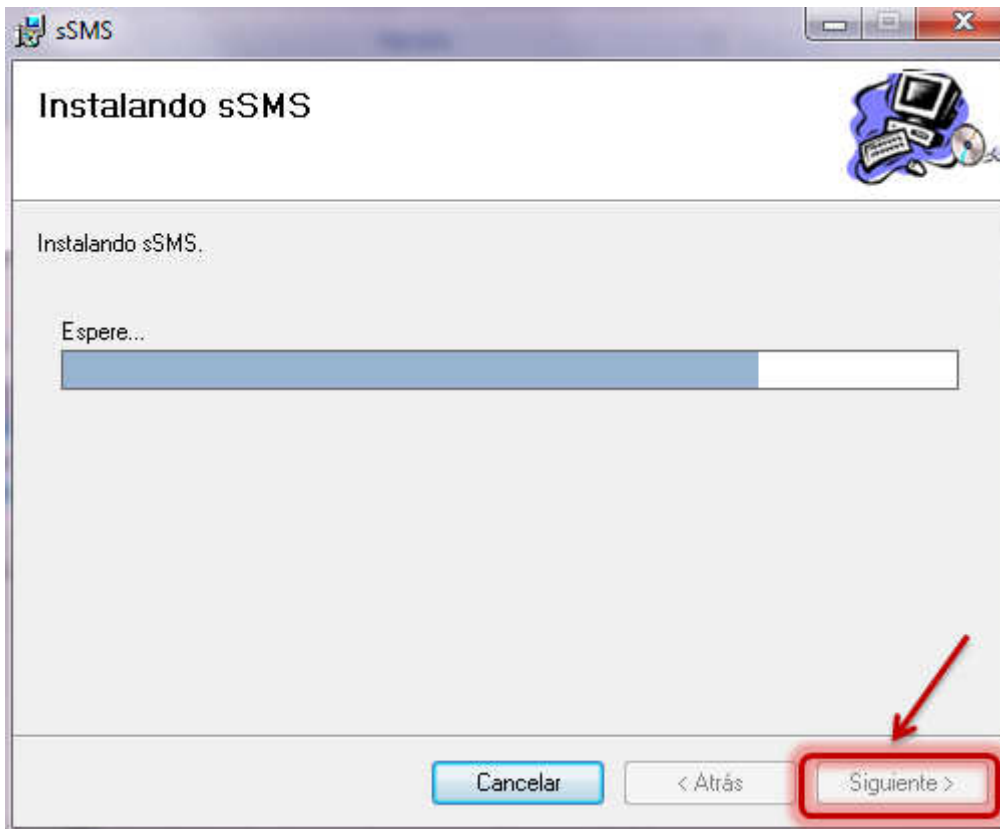
Una vez haya seleccionado sus preferencias pulse sobre el botón “Siguiente”



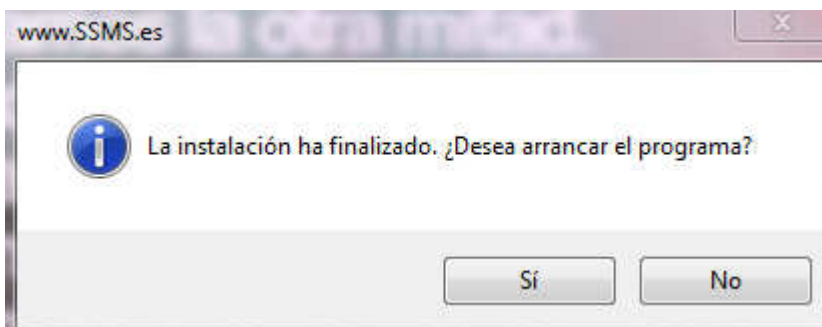
En esta ventana se le informa de que el instalador está listo para instalar sSMS en el equipo. En cuanto pulse el botón “Siguiete” se lanzará el proceso de instalación.



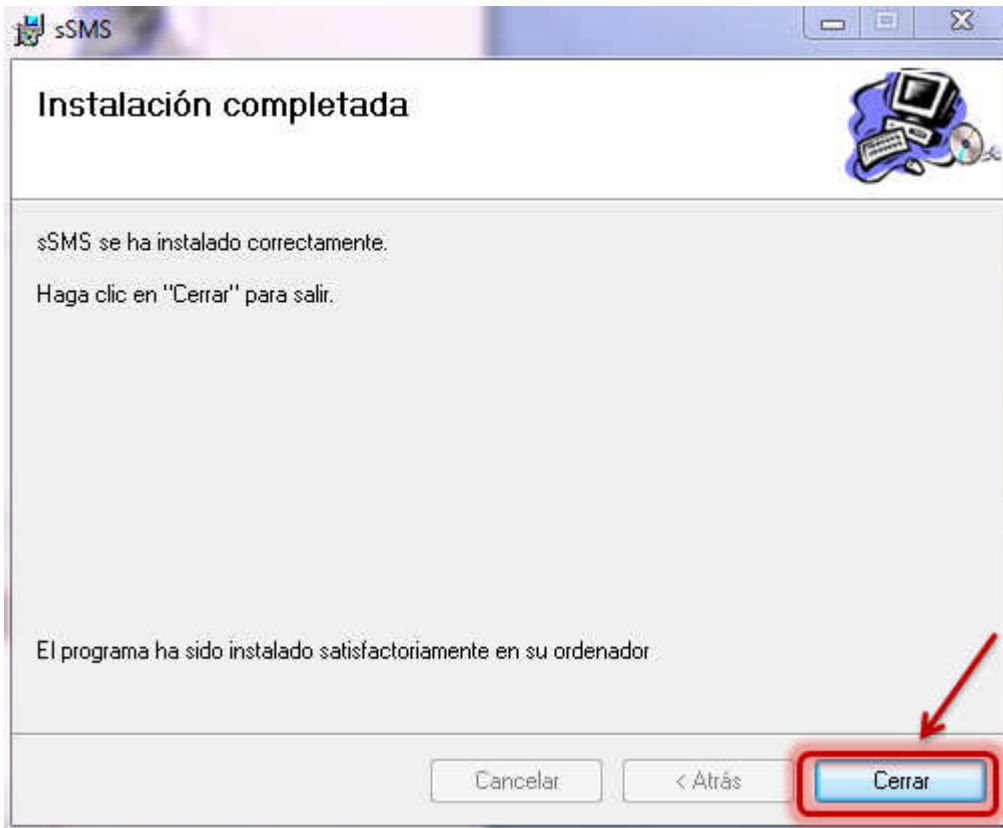
En esta ventana se le mostrará una barra de progreso que le permitirá ir visualizando el estado del proceso de instalación.



Una vez que la instalación ha finalizado se le mostrará una ventana preguntándole si desea arrancar el programa. Selecciones la opción que desee.

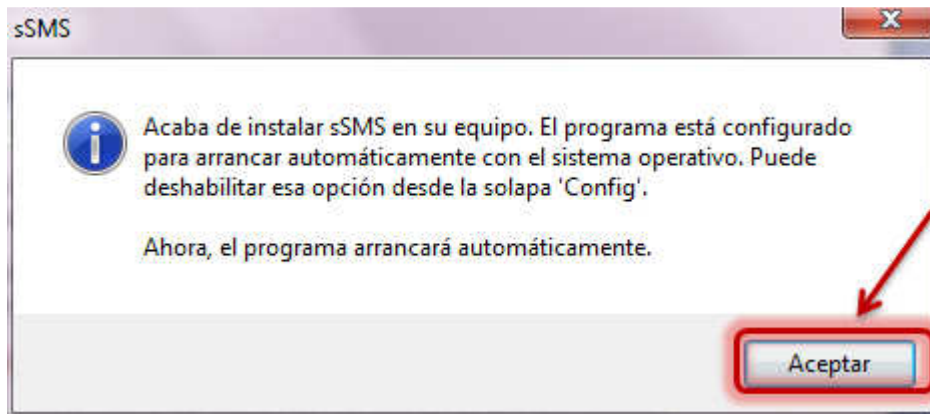


Por último se le muestra la ventana de cierre del instalador. Pulse "Cerrar" para salir del mismo.

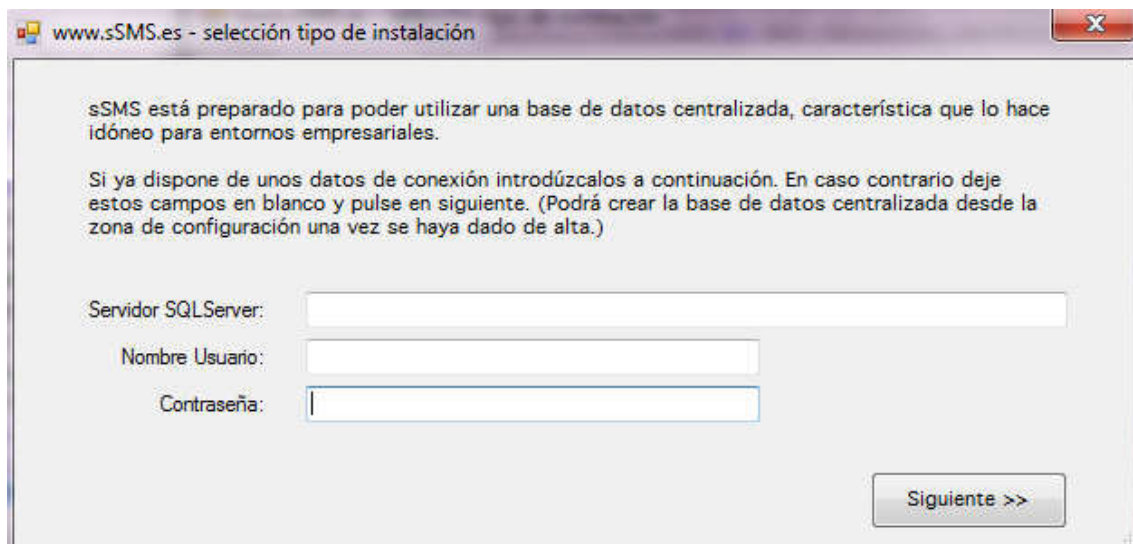


INICIALIZACIÓN DEL SISTEMA

Una vez que sSMS haya sido instalado en el sistema deberemos proceder a su inicialización.



Existen varias maneras de darse de alta en el sistema. La primera vez que ejecute el programa se le mostrará la siguiente ventana.



Si completa los campos procederá a conectarse con una base de datos centralizada, en caso contrario procederá a instalar la aplicación para un uso local.

CONECTARSE A UNA BASE DE DATOS CENTRALIZADA

www.sSMS.es - selección tipo de instalación

sSMS está preparado para poder utilizar una base de datos centralizada, característica que lo hace idóneo para entornos empresariales.

Si ya dispone de unos datos de conexión introdúzcalos a continuación. En caso contrario deje estos campos en blanco y pulse en siguiente. (Podrá crear la base de datos centralizada desde la zona de configuración una vez se haya dado de alta.)

Servidor SQLServer: PRUEBAS\SQLSERVER

Nombre Usuario: pru

Contraseña: ●●●●●●●●

Siguinte >>

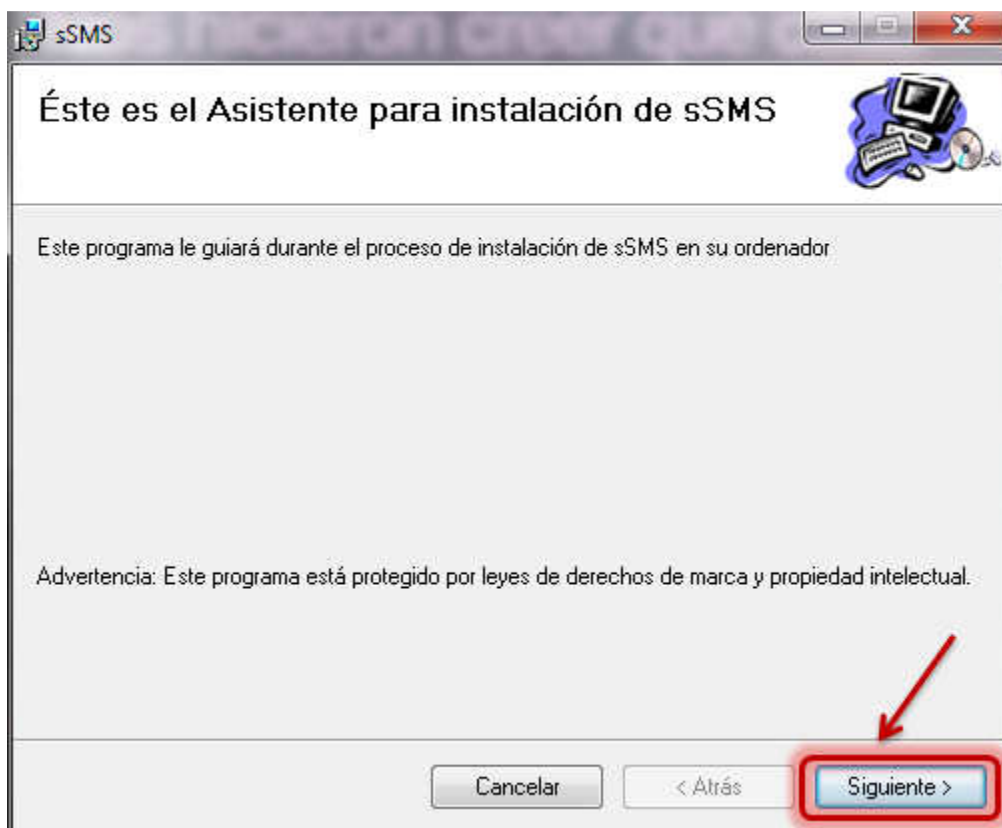
Para que se pueda conectar con una base de datos centralizada debe introducir los campos referentes a la localización del servidor SQLServer, nombre de usuario y contraseña correctamente. Para poder utilizar esta opción la base de datos ha tenido que ser creada a través de otra instancia del programa a partir de una licencia. Si los datos introducidos son correctos esta ventana se cerrará y el programa quedará enlazado con la licencia que creó la base de datos pudiendo trabajar ambos programas sobre los mismos datos a través de esta base de datos centralizada.

MANUAL INSTALACIÓN BÁSICO

INSTALACIÓN

Para proceder a la instalación de sSMS en su equipo descárguese la última versión desde la zona de descargas de la página web.

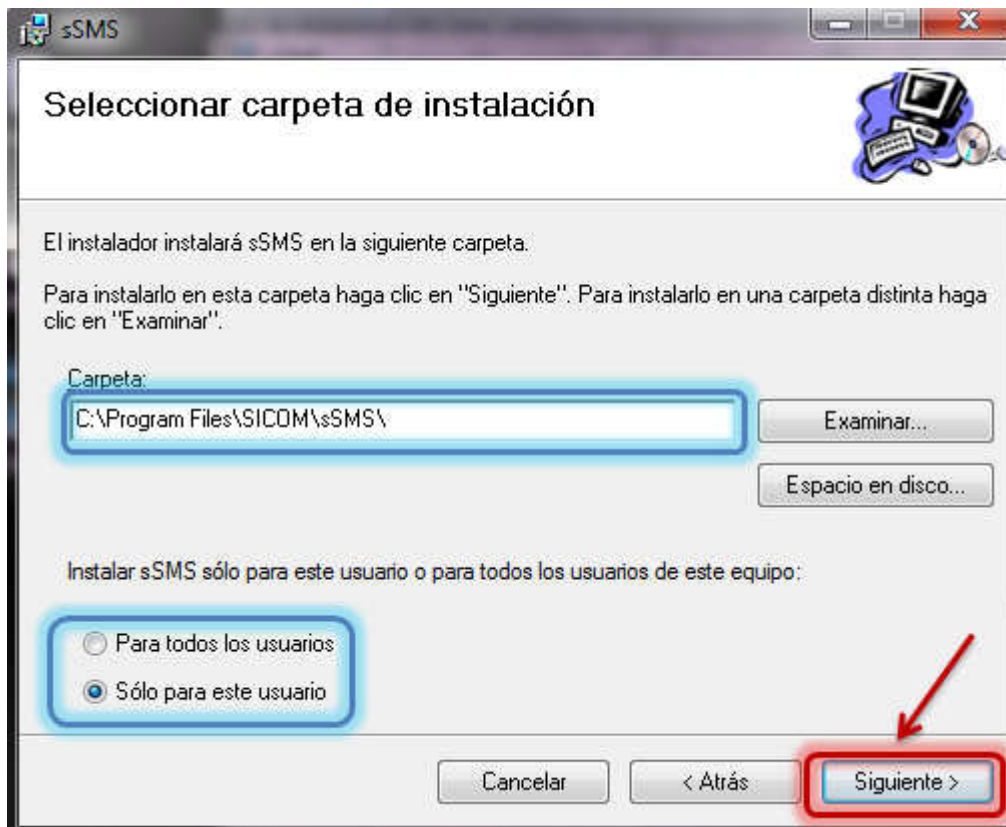
Ejecute el archivo descargado. Al hacerlo le aparecerá la ventana de bienvenida del instalador. Pulse sobre Siguiente.



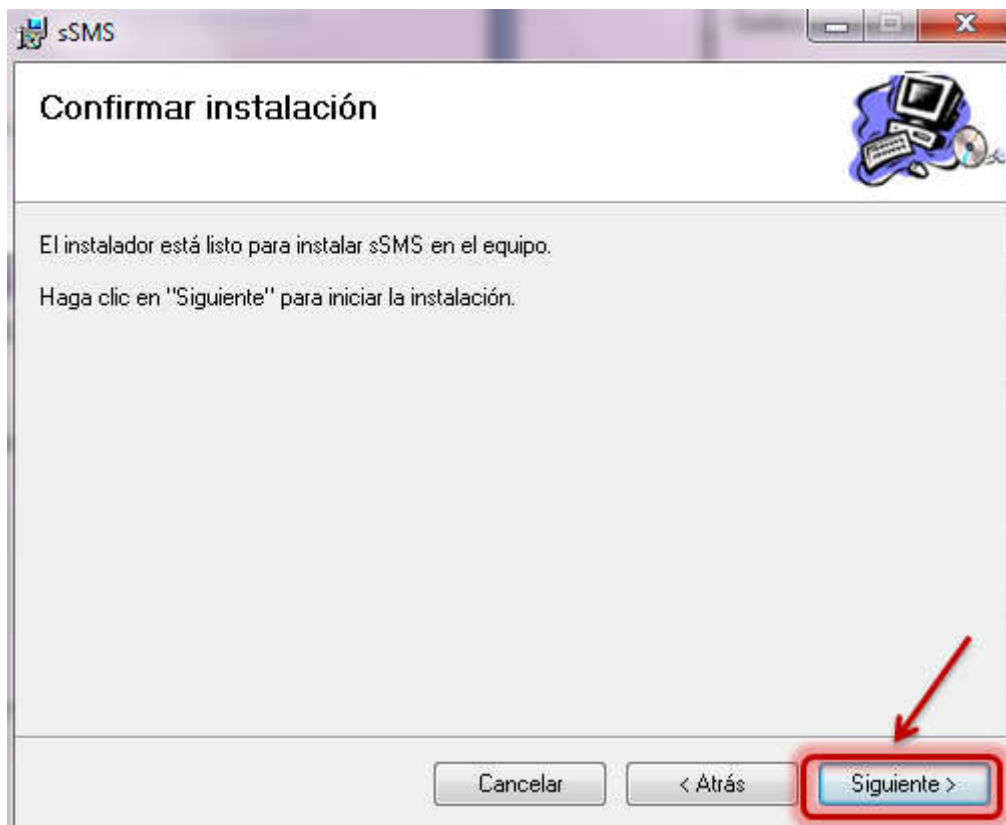
En esta ventana deberá definir la carpeta donde desea que el programa sea instalado. Para seleccionar dicha carpeta puede ayudarse del botón “Examinar” que aparece a la derecha del cuadro de texto.

También puede indicar en esta ventana si desea que este programa sea instalado para el usuario que se encuentra actualmente activo en el ordenador o para todos los usuarios que acceden al mismo.

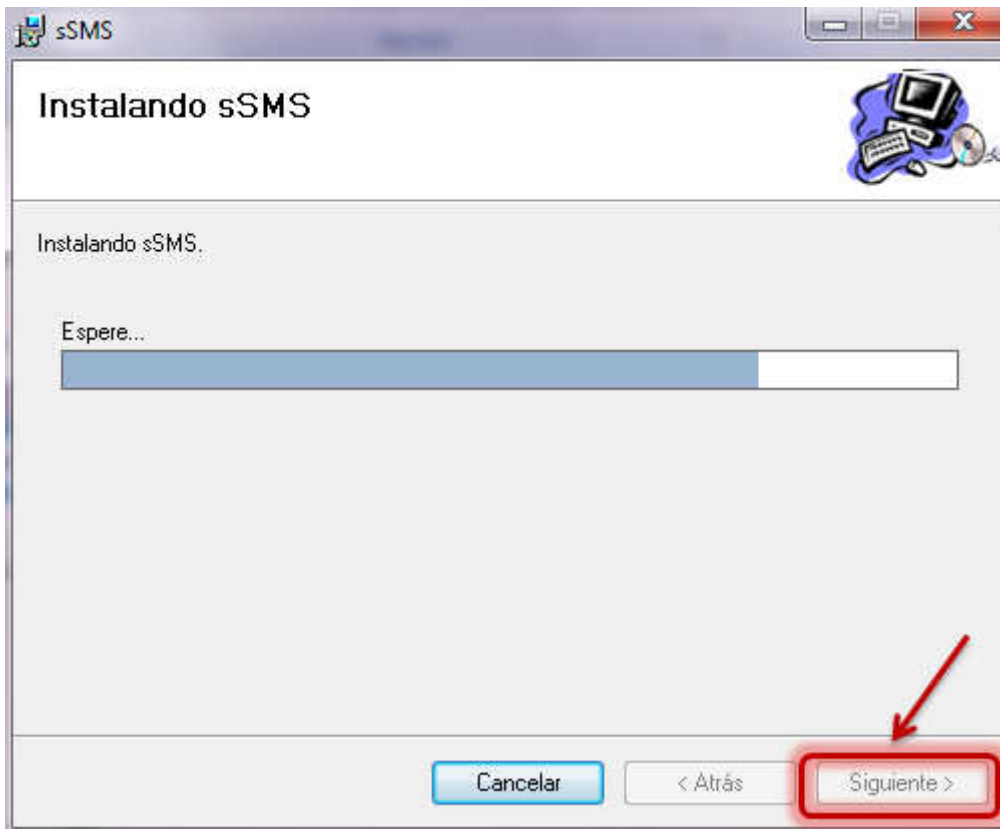
Una vez haya seleccionado sus preferencias pulse sobre el botón “Siguiente”



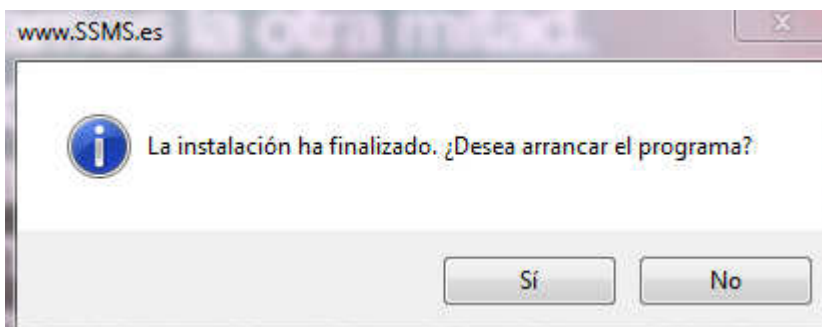
En esta ventana se le informa de que el instalador está listo para instalar sSMS en el equipo. En cuanto pulse el botón "Siguiete" se lanzará el proceso de instalación.



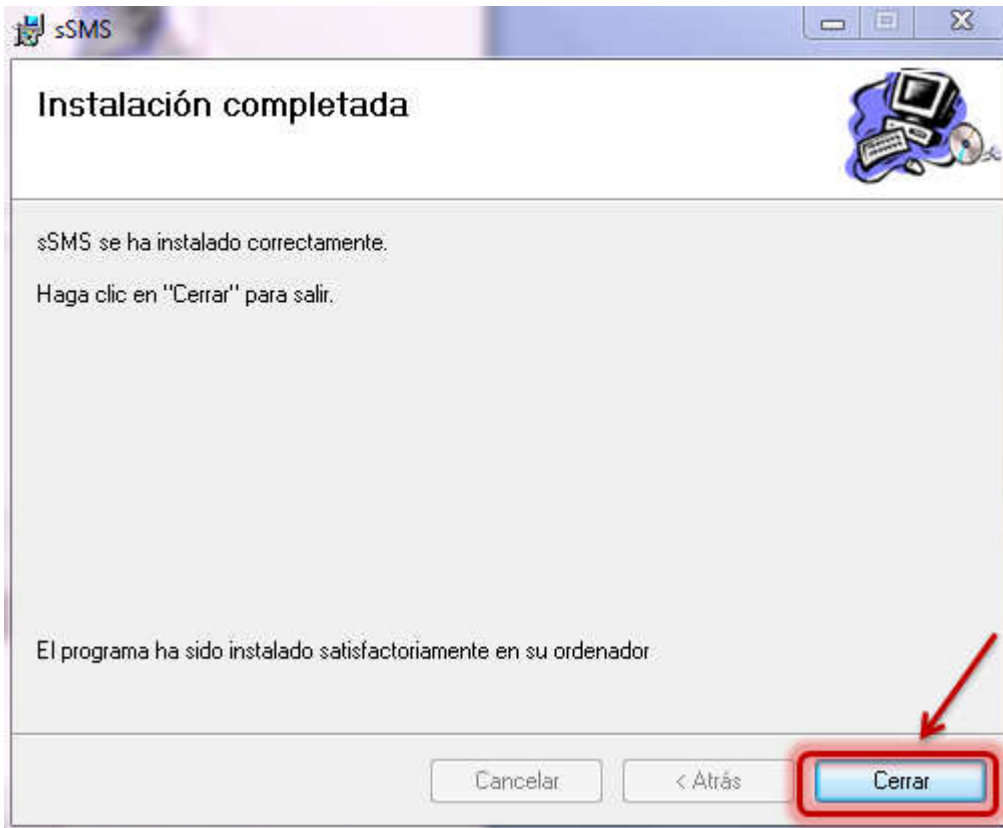
En esta ventana se le mostrará una barra de progreso que le permitirá ir visualizando el estado del proceso de instalación.



Una vez que la instalación ha finalizado se le mostrará una ventana preguntándole si desea arrancar el programa. Selecciones la opción que desee.

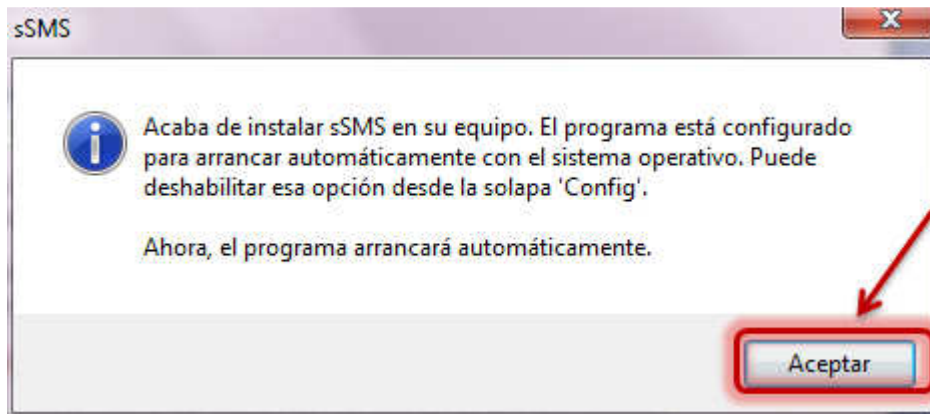


Por último se le muestra la ventana de cierre del instalador. Pulse "Cerrar" para salir del mismo.

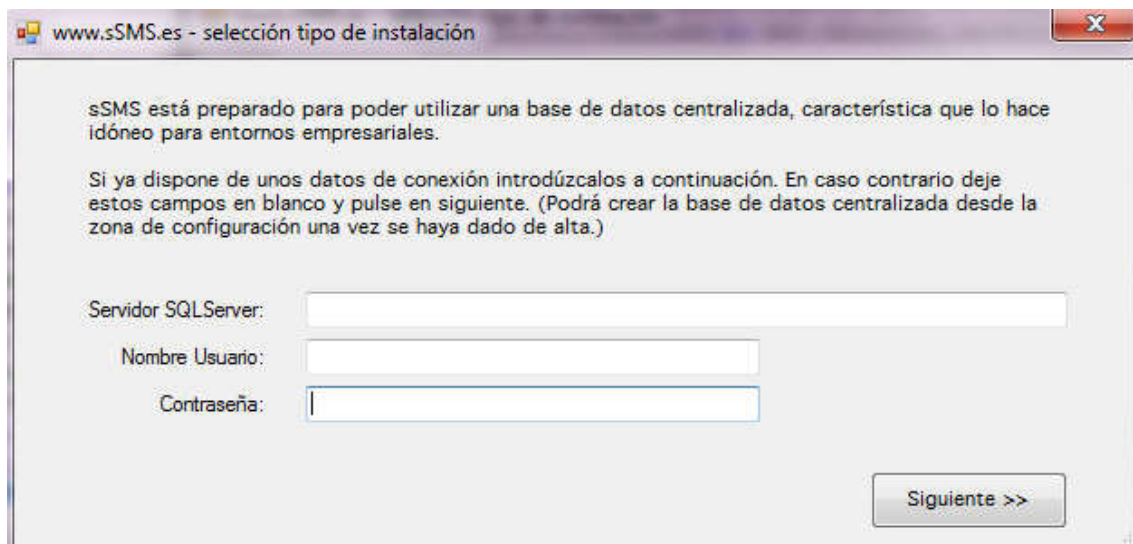


INICIALIZACIÓN DEL SISTEMA

Una vez que sSMS haya sido instalado en el sistema deberemos proceder a su inicialización.

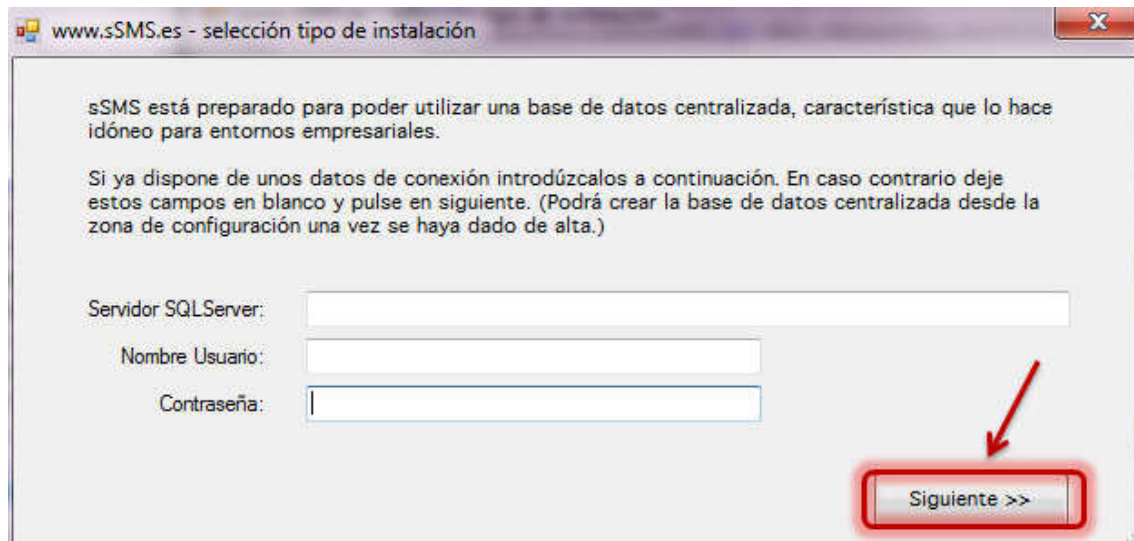


Existen varias maneras de darse de alta en el sistema. La primera vez que ejecute el programa se le mostrará la siguiente ventana.



Si completa los campos procederá a conectarse con una base de datos centralizada, en caso contrario procederá a instalar la aplicación para un uso local.

NO CONECTARSE A BASE DE DATOS CENTRALIZADA



www.sSMS.es - selección tipo de instalación

sSMS está preparado para poder utilizar una base de datos centralizada, característica que lo hace idóneo para entornos empresariales.

Si ya dispone de unos datos de conexión introdúzcalos a continuación. En caso contrario deje estos campos en blanco y pulse en siguiente. (Podrá crear la base de datos centralizada desde la zona de configuración una vez se haya dado de alta.)

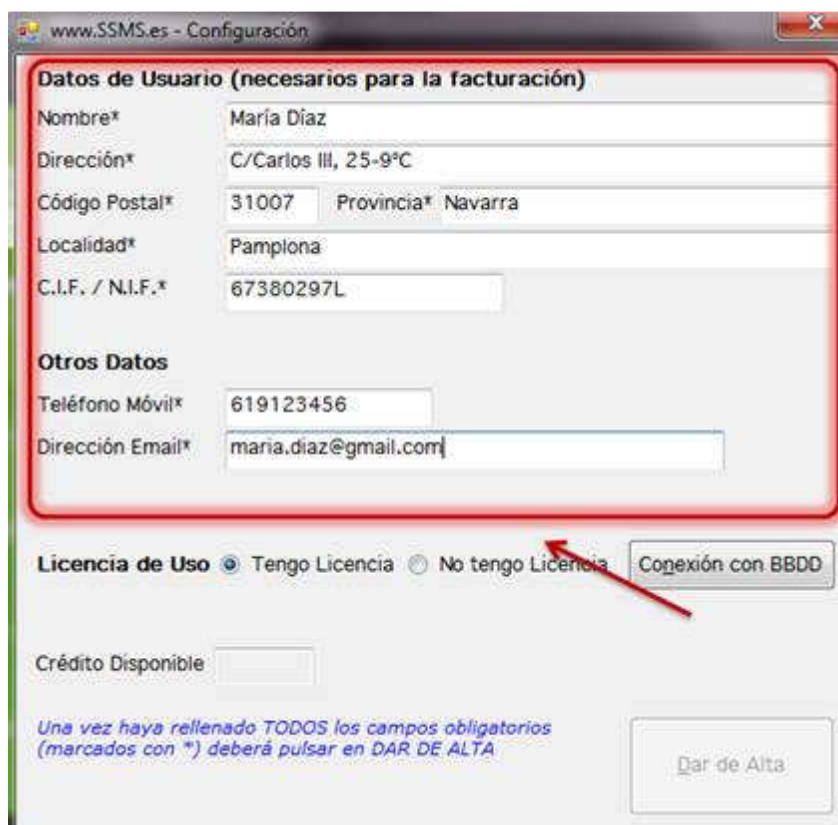
Servidor SQLServer:

Nombre Usuario:

Contraseña:

Siguiete >>

Al pulsar en siguiente se nos mostrará una ventana con una serie de campos obligatorios a completar.



www.SSMS.es - Configuración

Datos de Usuario (necesarios para la facturación)

Nombre*

Dirección*

Código Postal* Provincia*

Localidad*

C.I.F. / N.I.F.*

Otros Datos

Teléfono Móvil*

Dirección Email*

Licencia de Uso Tengo Licencia No tengo Licencia

Crédito Disponible

*Una vez haya rellenado TODOS los campos obligatorios (marcados con *) deberá pulsar en DAR DE ALTA*

El proceso de alta a través de esta ventana puede realizarse de 2 maneras diferentes:

1. Si disponemos de un código de licencia que hayamos adquirido deberemos seleccionar la opción "Tengo licencia" e introducir dicho código en el cuadro de texto que nos aparecerá justo debajo. Una vez introducido el código deberemos pulsar sobre el botón "Dar de Alta"

- 2 Si no disponemos de un código de licencia ni queremos asociarnos a una cuenta ya creada a través de una base de datos. Para proceder con este tipo de alta deberemos completar todos los campos y seleccionar “No tengo licencia” y pulsar sobre el botón “Dar de Alta”. Automáticamente se le asignará una licencia con cero créditos. Recuerde que para poder enviar sms deberá primero comprar crédito.

Una vez que hayamos sido dados de alta en el sistema y por lo tanto habiendonos sido asignados una licencia podremos decidir trabajar a través de una base de datos centralizada. Para ello desde la ventana de configuración deberemos pulsar sobre el botón “Conectar con BBDD”. Al hacerlo este botón se nos mostrará una nueva ventana dónde introducir los datos necesarios para realizar la conexión con dicha base de datos. Una vez completados todos los datos deberá pulsar el botón “Conectar con BBDD”. Si el proceso se realiza de manera correcta

se cerrará esta ventana y observaremos como los datos de licencia de dicha conexión aparecerán automáticamente en la ventana de configuración



Configuración BBDD

Introduzca los siguientes datos para la conexión con la BBDD

Código de Licencia: 9a9f9519-d9e5-4904-accd-5f1f1

Nombre Servidor: servidor/sqlServer

Nombre Usuario: usuario

Contraseña: ●●●●●●●

Conectar Con BBDD Cancelar

Este proceso se realiza de la siguiente manera:

Se conecta con el servidor indicado utilizando el nombre de usuario y contraseña especificados. En caso de que no se pueda conectar con el servidor nos mostrará un mensaje de error.

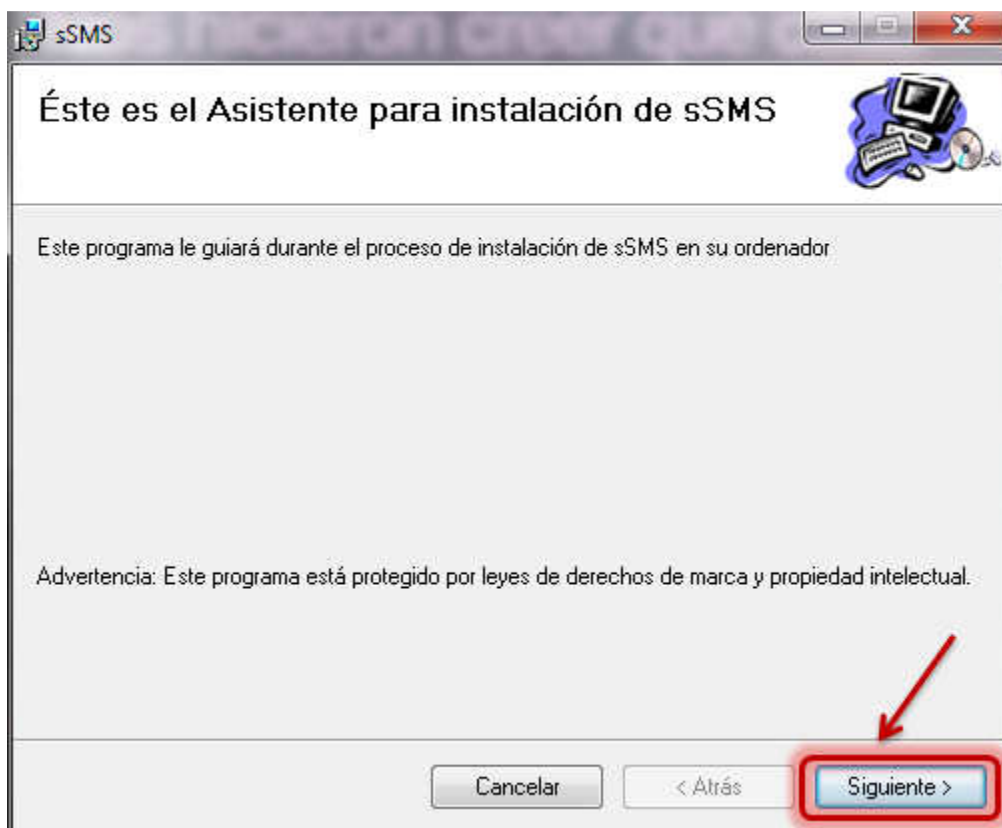
En caso de que la conexión con el servidor sea satisfactoria continuará con el siguiente paso. Verificará que la base de datos no se encuentre ya creada. En caso de que se encuentre creada se enlazará directamente a ella. En caso contrario creará la base de datos necesaria y importará en ella todos los datos de contactos, plantillas, historial y categorías que hayan podido ser almacenados en la aplicación durante el tiempo que lo hayamos utilizado en local.

MANUAL INSTALACIÓN BÁSICO

INSTALACIÓN

Para proceder a la instalación de sSMS en su equipo descárguese la última versión desde la zona de descargas de la página web.

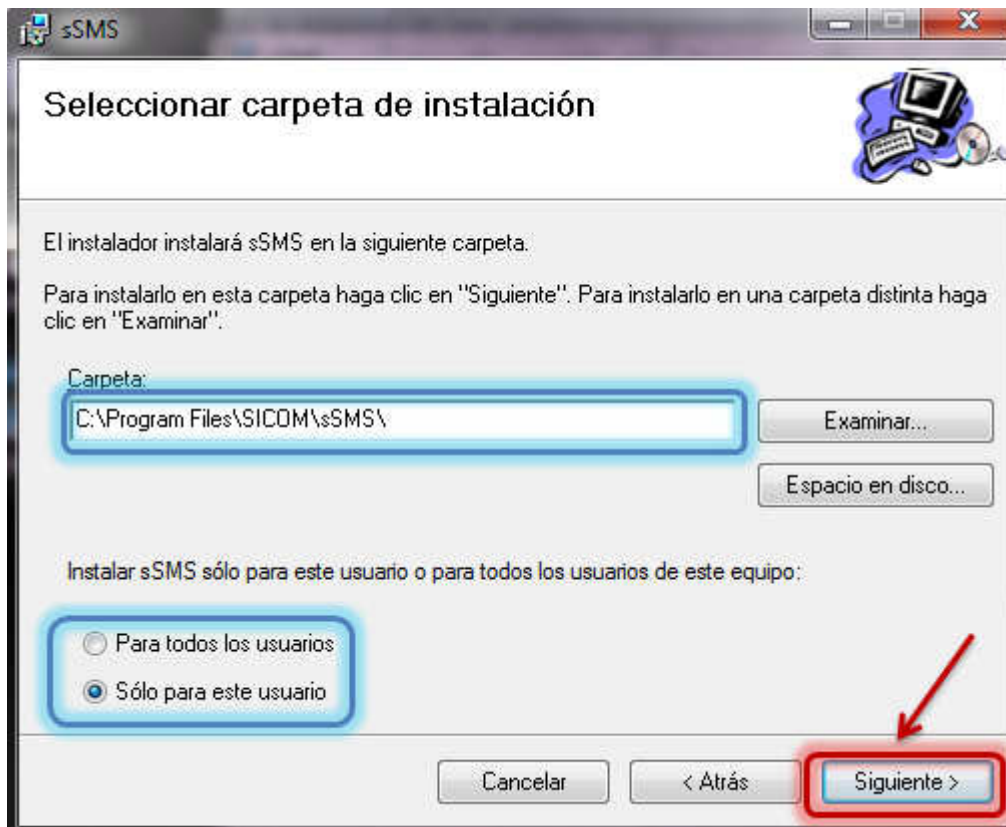
Ejecute el archivo descargado. Al hacerlo le aparecerá la ventana de bienvenida del instalador. Pulse sobre Siguiente.



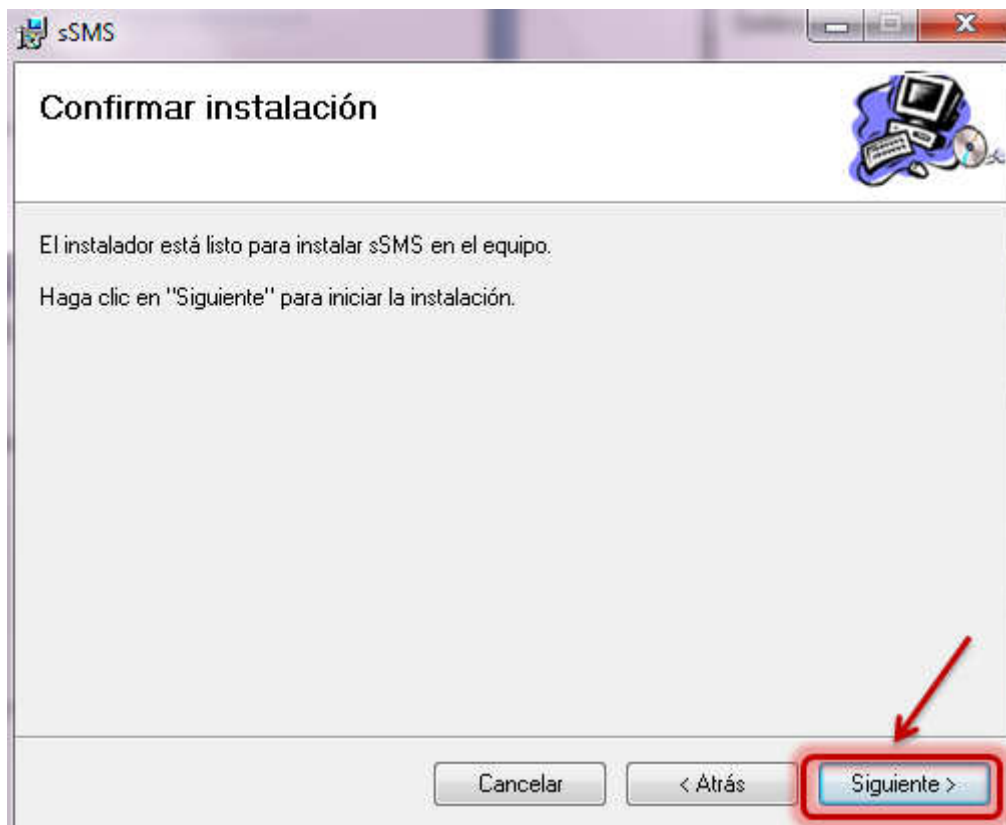
En esta ventana deberá definir la carpeta donde desea que el programa sea instalado. Para seleccionar dicha carpeta puede ayudarse del botón “Examinar” que aparece a la derecha del cuadro de texto.

También puede indicar en esta ventana si desea que este programa sea instalado para el usuario que se encuentra actualmente activo en el ordenador o para todos los usuarios que acceden al mismo.

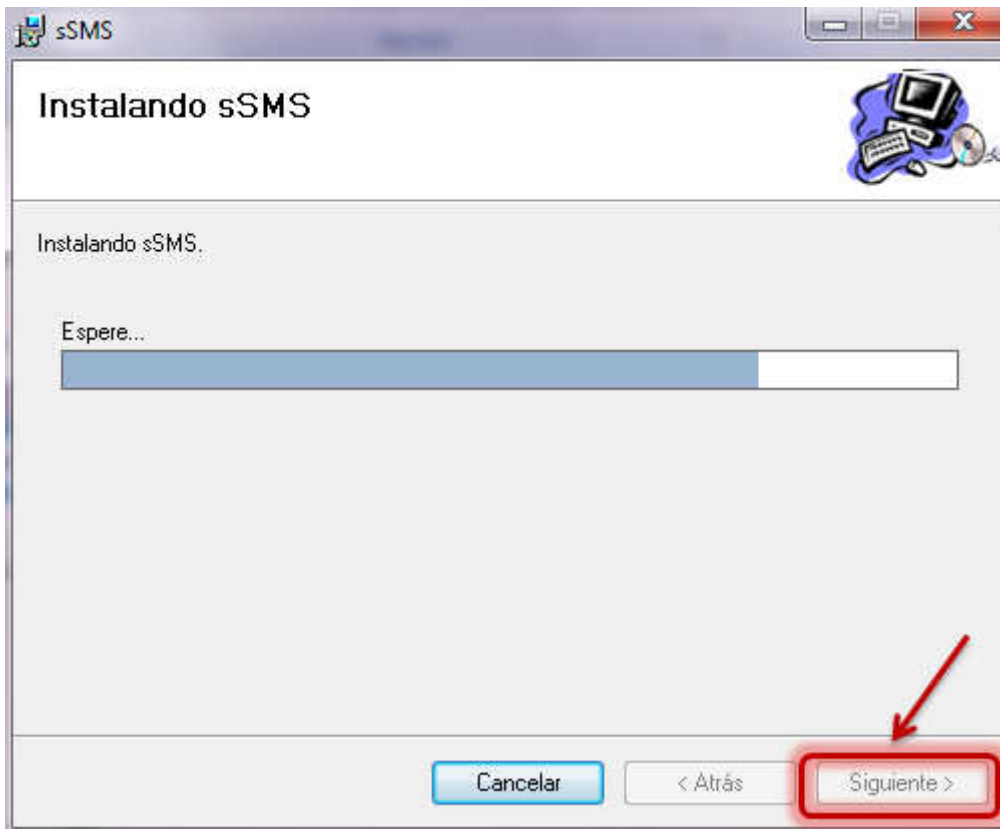
Una vez haya seleccionado sus preferencias pulse sobre el botón “Siguiente”



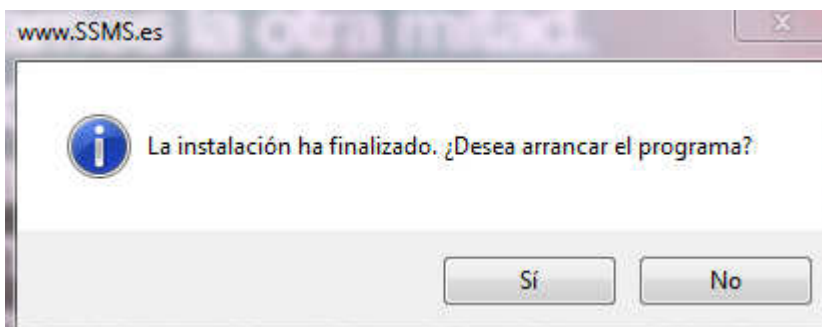
En esta ventana se le informa de que el instalador está listo para instalar sSMS en el equipo. En cuanto pulse el botón "Siguiete" se lanzará el proceso de instalación.



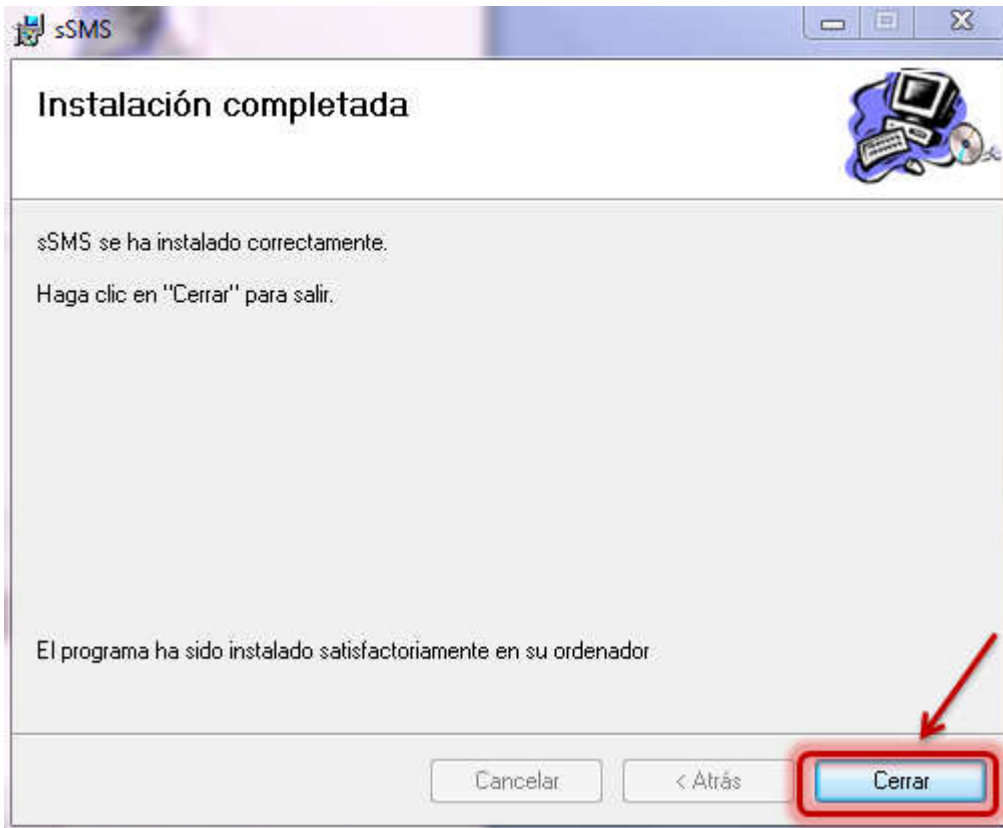
En esta ventana se le mostrará una barra de progreso que le permitirá ir visualizando el estado del proceso de instalación.



Una vez que la instalación ha finalizado se le mostrará una ventana preguntándole si desea arrancar el programa. Selecciones la opción que desee.

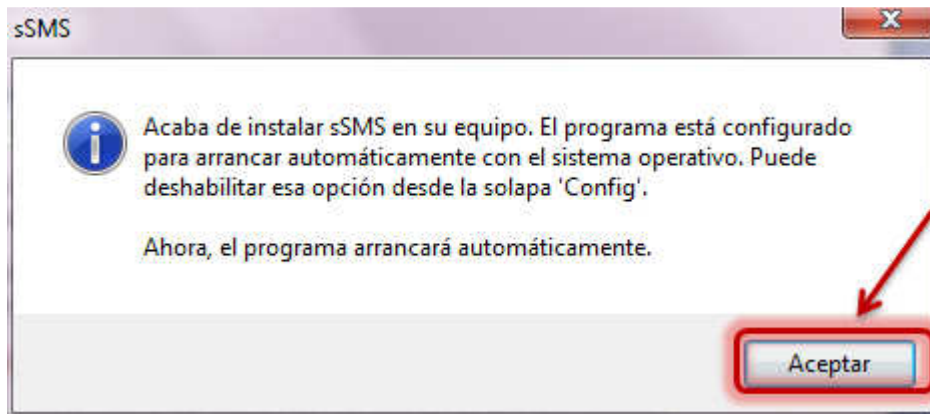


Por último se le muestra la ventana de cierre del instalador. Pulse "Cerrar" para salir del mismo.

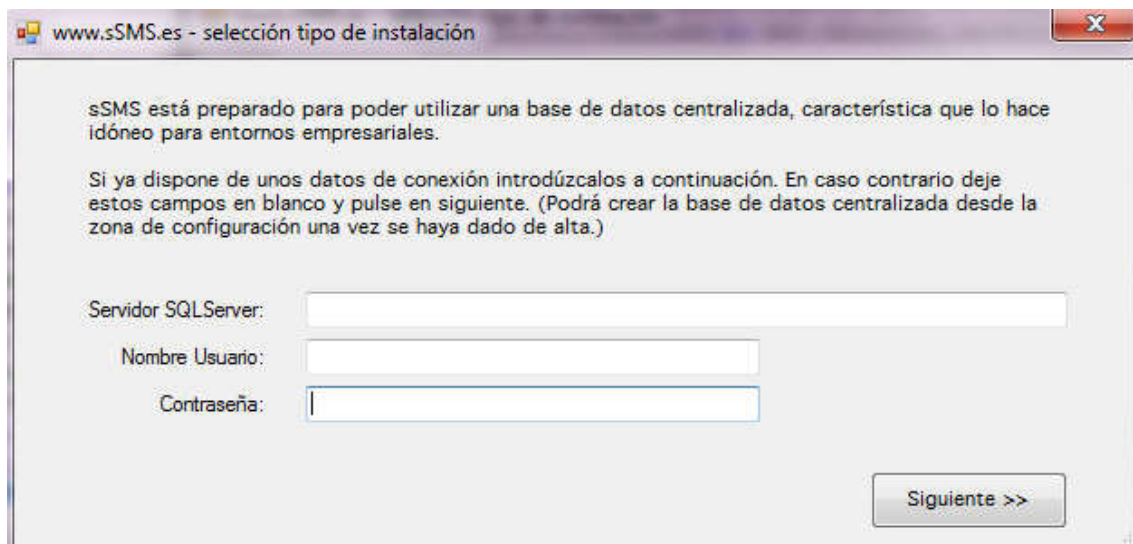


INICIALIZACIÓN DEL SISTEMA

Una vez que sSMS haya sido instalado en el sistema deberemos proceder a su inicialización.

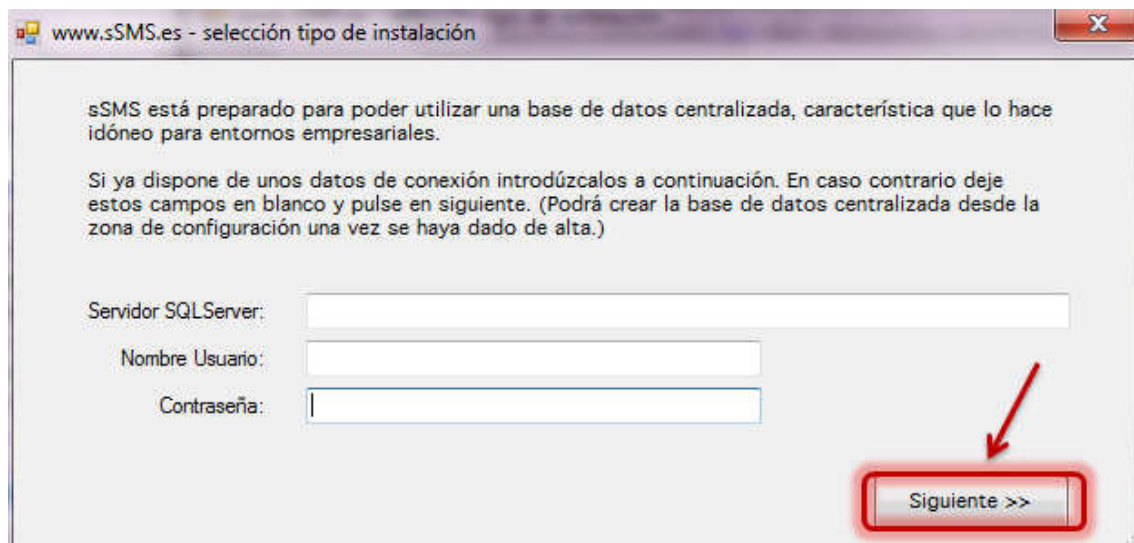


Existen varias maneras de darse de alta en el sistema. La primera vez que ejecute el programa se le mostrará la siguiente ventana.



Si completa los campos procederá a conectarse con una base de datos centralizada, en caso contrario procederá a instalar la aplicación para un uso local.

NO CONECTARSE A BASE DE DATOS CENTRALIZADA



www.sSMS.es - selección tipo de instalación

sSMS está preparado para poder utilizar una base de datos centralizada, característica que lo hace idóneo para entornos empresariales.

Si ya dispone de unos datos de conexión introdúzcalos a continuación. En caso contrario deje estos campos en blanco y pulse en siguiente. (Podrá crear la base de datos centralizada desde la zona de configuración una vez se haya dado de alta.)

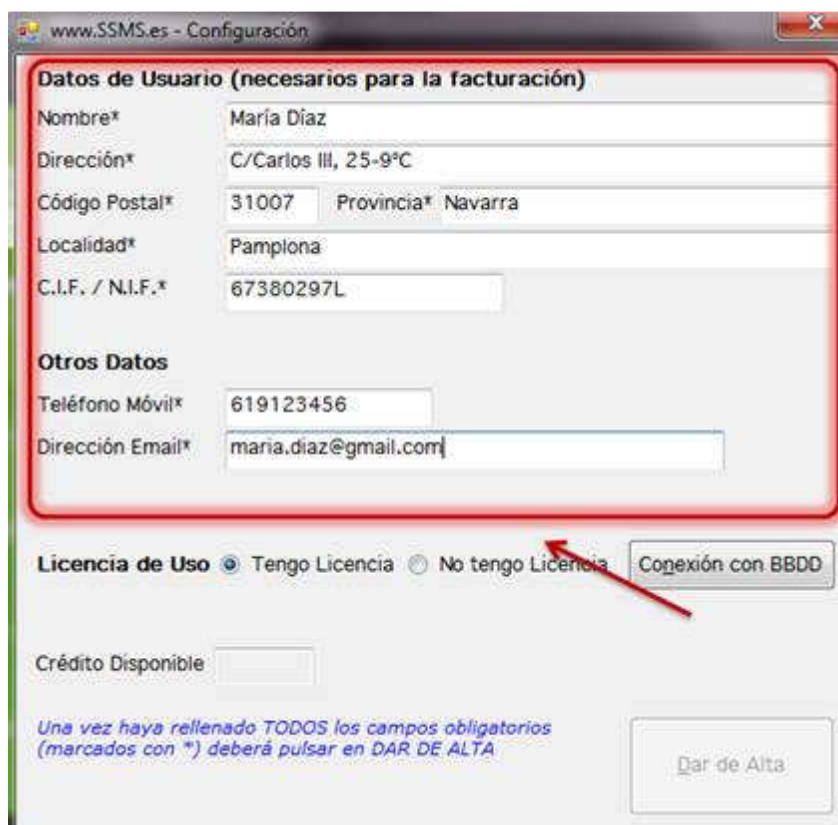
Servidor SQLServer:

Nombre Usuario:

Contraseña:

Siguiete >>

Al pulsar en siguiente se nos mostrará una ventana con una serie de campos obligatorios a completar.



www.SSMS.es - Configuración

Datos de Usuario (necesarios para la facturación)

Nombre*

Dirección*

Código Postal* Provincia*

Localidad*

C.I.F. / N.I.F.*

Otros Datos

Teléfono Móvil*

Dirección Email*

Licencia de Uso Tengo Licencia No tengo Licencia

Crédito Disponible

*Una vez haya rellenado TODOS los campos obligatorios (marcados con *) deberá pulsar en DAR DE ALTA*

El proceso de alta a través de esta ventana puede realizarse de 2 maneras diferentes:

1. Si disponemos de un código de licencia que hayamos adquirido deberemos seleccionar la opción "Tengo licencia" e introducir dicho código en el cuadro de texto que nos aparecerá justo debajo. Una vez introducido el código deberemos pulsar sobre el botón "Dar de Alta"

www.SSMS.es - Configuración

Datos de Usuario (necesarios para la facturación)

Nombre*

Dirección*

Código Postal* Provincia*

Localidad*

C.I.F. / N.I.F.*

Otros Datos

Teléfono Móvil*

Dirección Email*

Licencia de Uso Tengo Licencia No tengo Licencia

Código de Licencia

Crédito Disponible

*Una vez haya rellenado TODOS los campos obligatorios (marcados con *) deberá pulsar en DAR DE ALTA*

- 2 Si no disponemos de un código de licencia ni queremos asociarnos a una cuenta ya creada a través de una base de datos. Para proceder con este tipo de alta deberemos completar todos los campos y seleccionar “No tengo licencia” y pulsar sobre el botón “Dar de Alta”. Automáticamente se le asignará una licencia con cero créditos. Recuerde que para poder enviar sms deberá primero comprar crédito.

Licencia de Uso Tengo Licencia No tengo Licencia

Crédito Disponible

*Una vez haya rellenado TODOS los campos obligatorios (marcados con *) deberá pulsar en DAR DE ALTA*

Una vez que hayamos sido dados de alta en el sistema y por lo tanto habiéndonos sido asignados una licencia podremos decidir trabajar a través de una base de datos centralizada. Para ello desde la ventana de configuración deberemos pulsar sobre el botón “Conectar con BBDD”. Al hacerlo este botón se nos mostrará una nueva ventana dónde introducir los datos necesarios para realizar la conexión con dicha base de datos. Una vez completados todos los datos deberá pulsar el botón “Conectar con BBDD”. Si el proceso se realiza de manera correcta

se cerrará esta ventana y observaremos como los datos de licencia de dicha conexión aparecerán automáticamente en la ventana de configuración



Configuración BBDD

Introduzca los siguientes datos para la conexión con la BBDD

Código de Licencia: 9a9f9519-d9e5-4904-accd-5f1f1

Nombre Servidor: servidor/sqlServer

Nombre Usuario: usuario

Contraseña: ●●●●●●●

Conectar Con BBDD Cancelar

Este proceso se realiza de la siguiente manera:

Se conecta con el servidor indicado utilizando el nombre de usuario y contraseña especificados. En caso de que no se pueda conectar con el servidor nos mostrará un mensaje de error.

En caso de que la conexión con el servidor sea satisfactoria continuará con el siguiente paso. Verificará que la base de datos no se encuentre ya creada. En caso de que se encuentre creada se enlazará directamente a ella. En caso contrario creará la base de datos necesaria y importará en ella todos los datos de contactos, plantillas, historial y categorías que hayan podido ser almacenados en la aplicación durante el tiempo que lo hayamos utilizado en local.